

岡田病院通信

No.110

発行 令和7年2月25日

〒759-4101 長門市東深川888

(医) 社団成蹊会 岡田病院

TEL0837-23-0033 FAX0837-23-0035

🏠 <https://www.seikeikai-okada.or.jp> ✉ seikeikai888@iris.ocn.ne.jp

2025
年男年女



上地 史子 課長



エーエーテツさん



山近 梨沙さん



坂倉 瑞季さん

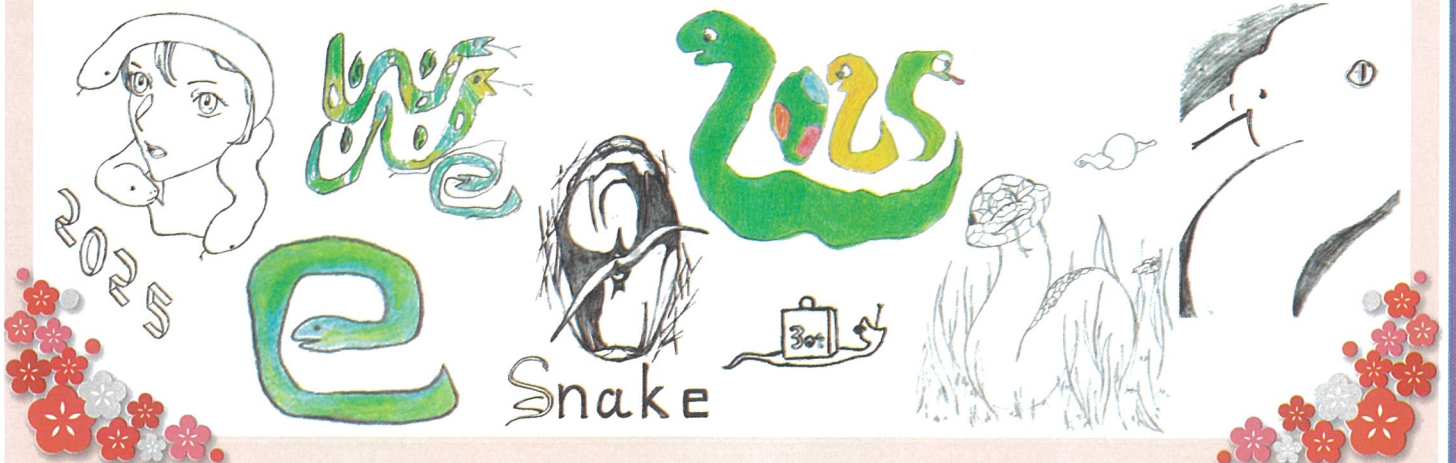


下瀬 和代さん



平川 愛美さん

今年の干支のヘビのイラストを職員のお子さんに描いてもらいました。



検査室(臨床検査技師)の紹介

検査室 宮本 恭子

皆さんは臨床検査技師という職業をご存じですか？

臨床検査技師とは、医師の指示のもと様々な臨床検査を行う職業です。臨床検査技師になるには、大学や専門学校での修学を経て、国家試験に合格し、免許を取る必要があります。

臨床検査は検体検査と生理機能検査に分けられ、いずれも患者様の身体の状態を客観的に評価するために行われます。問診だけでは分からない身体の情報を臨床検査によって取得することができます。

血液や尿、便や髄液など検査をするために患者様から採取されたものや排泄されたものを検体と呼び、それらを検査することが検体検査です。検体検査の中でも、血液検査や生化学検査、微生物検査や病理検査、輸血検査といったように様々な部門に分かれています。検体検査を行う臨床検査技師は、検体を検査機器で測定したり、顕微鏡を使って細胞を観察したりして医師が行う診療のために必要なデータを分析するのが仕事です。また、検査機器のメンテナンスなどの管理も行っています。

一方で、心電図検査や超音波検査、肺機能検査や脳波検査など患者様の身体を直接検査するのが生理機能検査です。例えば心電図では不整脈や心筋梗塞が、超音波検査では臓器にできた腫瘍や胆石などが分かります。

現代の医療では、医療従事者が職種を超え1つのチームとして協力し合い、患者様にとってよりよい医療を提供するチーム医療が重視されています。

す。その中でも臨床検査技師は、検査の専門家としての立場から検査方法や検査結果から分かることについて、意見を求められることが多くあります。病気の診断をするためには臨床検査が必要不可欠であるため、臨床検査技師はチーム医療の一員として重要な役割を担っています。病気の早期発見に貢献でき、患者様の命を救う手助けもできるため、とてもやりがいのある職業だといえます。

当院の検査室には7名の臨床検査技師が在籍し、検体検査と生理機能検査に分かれて業務を行っています。20代の若手技師も活躍しており、「常に医療技術の研鑽と知識の習得に努め、信頼と安心のある地域医療に貢献する」という当院の基本方針に則って日々努力しています。

ぜひ、長門の中学生・高校生の皆さん、臨床検査技師を目指してみませんか？近い将来、皆さんとともに岡田病院で働けることを願っています！



育休明け

このたび1名の職員が、育児休暇を終えて職場復帰しました。仕事と育児の両立は大変ですが、法人も全力でサポートします。当法人では出産した職員（配偶者の場合も同等）に『出産祝金』を贈与するといった取り組みをしております。頑張るお母さん・お父さんを応援します！



『拡散型体外衝撃波治療器』について紹介

リハビリテーション室では入院・外来患者様に対して、運動や動作の練習、自己管理指導などを行い、社会復帰やスポーツ復帰、趣味の再開、役割の再獲得に向けたリハビリを提供しています。そのうちの一段として「物理療法」といったものがあり、温熱や電気刺激などによって痛みや動きの改善を図ります。その中でも、昨年6月から当院に導入された『拡散型体外衝撃波治療器』について紹介いたします。

近年、体外衝撃波治療は運動器疾患に対して、特にスポーツ障害治療の分野で盛んに用いられるようになってきており、その効果が注目されつつあります。メジャーリーグで活躍している大谷翔平選手も踵や肩、肘などへ使用していますが、スポーツ選手だけでなく全身の筋・腱の炎症など慢性的な痛みを悩んでいる方にも有用な効果が得られています。

衝撃波を医療に用いるという考えは1960年代から始まっており、有名なものでは尿路結石に対する碎石治療が挙げられます。その後、衝撃波治療の適応疾患として、難治性足底腱膜炎、疲労骨折、骨壊死、離断性骨軟骨炎や創傷遷延治癒など多岐にわたるものへ推奨されてきています。

衝撃波とは音速を超えて伝わる圧力の波であり、瞬時にエネルギーを放出する特性があり、一般的な超音波と異なりほとんど熱を発生しないという特徴があります。効果としては、即時的な除痛効果と遅発的な組織修復効果が確認されていますが、その作用機序についてはいまだ十分に解明されていません。除痛効果は、痛みの原因となる自由神経終末を破壊、減少させ、照射直後から効果がみられることが多いです。組織修復効果については、衝撃波による機械的刺激が血管新生や血管拡張、コラーゲン産生などの生物学的応答を誘導すると考えられています。

痛みを伴う治療ではありますが効果も大きいです。痛みや手足の動かしづらさでお困りの方は、ぜひご相談ください。



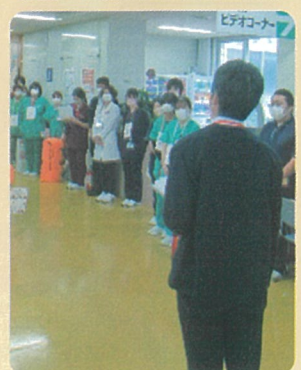
学会発表 リハビリテーション室

令和6年11月24日(日)に山口市のKDDI維新ホールで、第33回山口県理学療法学会が開かれ、リハビリテーション室の末弘勇司、濱田賢吾、金子優人がそれぞれ、口述発表・ポスター発表を行いました。



火災避難訓練を実施しました

去る12月17日(火)、病院及び老健施設に於ける避難訓練を実施しました。このたびは長門市消防本部の立会い無しで夜間を想定した自主訓練を行いました。火災発生から現場確認、そして通報連絡、初期消火、避難誘導の流れが円滑にできるよう各部署の職員が真剣に取り組みました。患者さまの大切な生命をお守りするために、これからも防火・防災安全対策には万全を期すようにいたします。



医療法人社団成蹊会 岡田病院 外来担当医 (2024年12月～)

受付時間〔午前〕 8時00分～11時40分

受付時間〔午後〕 13時30分～16時30分

内科・循環器科・消化器内科	担当医	時間帯	診察室	月	火	水	木	金	土	特記事項
	岡田 和好	午前	①			○	○	○	○	○
村田 高茂	午前	②		○	○	○	○	○		
宮崎 要介	午前	⑪		○						
酒井 幸平	午前	—							△	訪問・救急対応(△第2・4)
古霜 友貴	午前	—				■				検査・救急対応
兼行 恵太	午後	—					■			検査・救急対応
内田 正宗	午後	—						■		検査・救急対応
藤井 翔平	午前	—							△	検査・救急対応(△第1・3・5)
田原 祥子	午前	内視鏡室						■		内視鏡検査
消化器内科医	午前	内視鏡室							△	内視鏡検査(△第2・3・4)

外科	担当医	時間帯	診察室	月	火	水	木	金	土	特記事項
	村田 武穂	午前	⑤	○	○	○	○	○		
	岡田 一貴	午前	⑥	○	△	○	○	△	○	火曜(△第2・4)金曜(△第1・2・3・5)
	松永 一真	午前	⑥	○						
溝口 高弘	午前	—				○				

整形外科	担当医	時間帯	診察室	月	火	水	木	金	土	特記事項
	川上 泰広	午前	⑧	○	○	○		○		△
整形担当医	午前	⑧	○							不定期

脳神経外科	担当医	時間帯	診察室	月	火	水	木	金	土	特記事項
	桂 建輔	午前	⑦	○						
	杉本 至健	午前	⑦					○		
	石原 秀行	午前	⑦				△			木曜(△第2・4)
	友景 大亮	午前	⑦				△			木曜(△第1・5)
	伊妻 浩	午前	⑦				△			木曜(△第3)
城山雄二郎	午前	⑦						○		

脳神経科	担当医	時間帯	診察室	月	火	水	木	金	土	特記事項
古賀 道明	午前	⑪					○			予約のみ

泌尿器科	担当医	時間帯	診察室	月	火	水	木	金	土	特記事項
	上領 頼啓	午後	⑪					○		
	潘 佳真	午後	⑪			△				隔週交替
小川 将司	午後	⑪			△					

皮膚科	担当医	時間帯	診察室	月	火	水	木	金	土	特記事項
松本貴志子	午後	⑩			○		○			14時開始

放射線科	担当医	時間帯	診察室	月	火	水	木	金	土	特記事項	
	田辺 昌寛	午前	—		■					▲	火曜日と第2土曜日担当
	小林 大河	午前	—				■				木曜日担当
	諸岡 遼子	午前	—							▲	第1・3・5土曜日担当
河野 洋佑	午前	—							▲	第4土曜日担当	

○…外来診療あり ■…検査・救急対応のみ
 △…隔週または変則 ▲…検査・救急対応のみ、隔週または変則

正職員 医療スタッフ募集

ブランク有りの方も大歓迎 職場復帰支援も充実 パート勤務も可

○給与/当院規程による。*経験者優遇 ○時間/8:00～17:00(看護系・介護系は2交替制)
 ○待遇/各種保険完備、住居手当通勤手当、家族手当あり

職種 薬剤師・看護師・准看護師・看護補助者・介護福祉士・介護士
 総合受付案内係・管理栄養士・診療放射線技師

医療法人社団成蹊会 岡田病院・サンライズ21

長門市東深川888(長門市駅前区) TEL0837-23-0033(担当/藤井)



今年もコロナに負けずに頑張ろう!!

